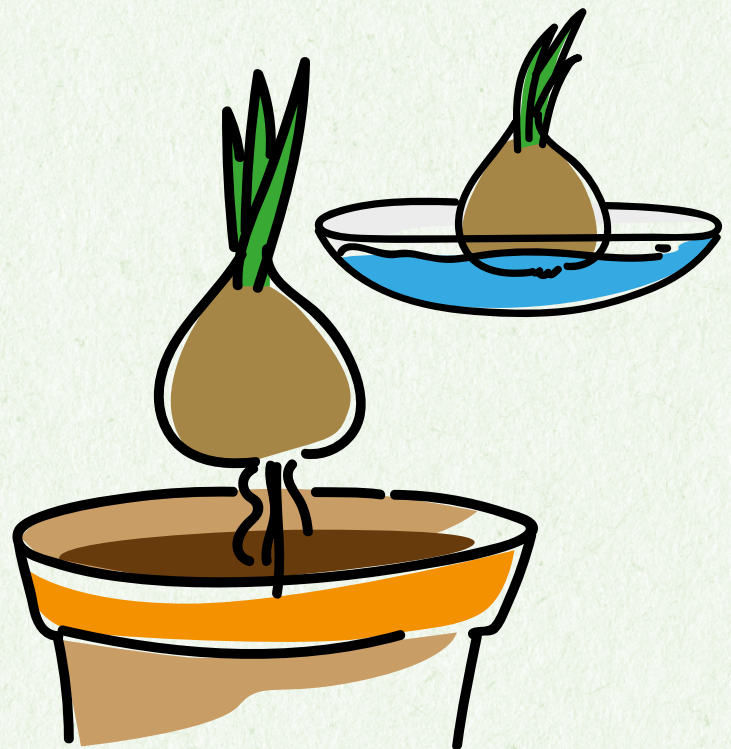


Repousse : de nouveaux plants à partir de vieux légumes

Ne jetez plus ce qui reste de vos légumes à la poubelle ! Avec des bouts de ces derniers, vous pouvez obtenir en un tour de main de nouveaux plants et les faire pousser dans votre jardin ou en pot. Découvrez ici comment faire :

Plantes à bulbe

Les plantes à bulbe comme l'oignon et l'ail forment rapidement de nouvelles pousses, c'est donc une bonne raison pour ne pas jeter leurs restes à la poubelle. Placez simplement le bout d'oignon ou d'ail restant avec les racines dans un récipient avec de l'eau, de sorte que celles-ci dépassent et placez-le récipient dans un endroit ensoleillé. Dès qu'un nouveau système de racine se forme, vous pouvez le planter dans un pot avec de la terre et attendre impatiemment le nouveau plant. Pour l'ail, vous pouvez aussi simplement planter une seule gousse. Les jeunes plants ont besoin de beaucoup de soleil et doivent être régulièrement arrosés.



Laitue romaine, céleri en branches, chou

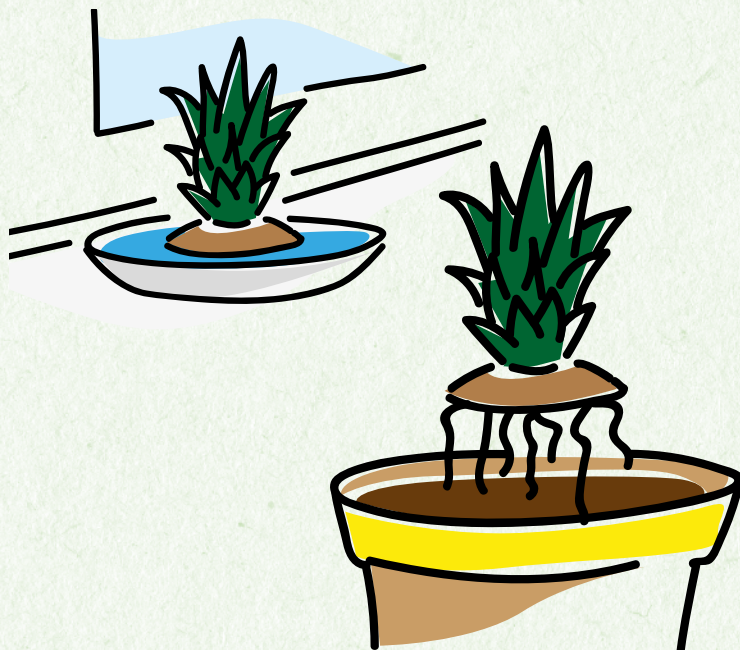
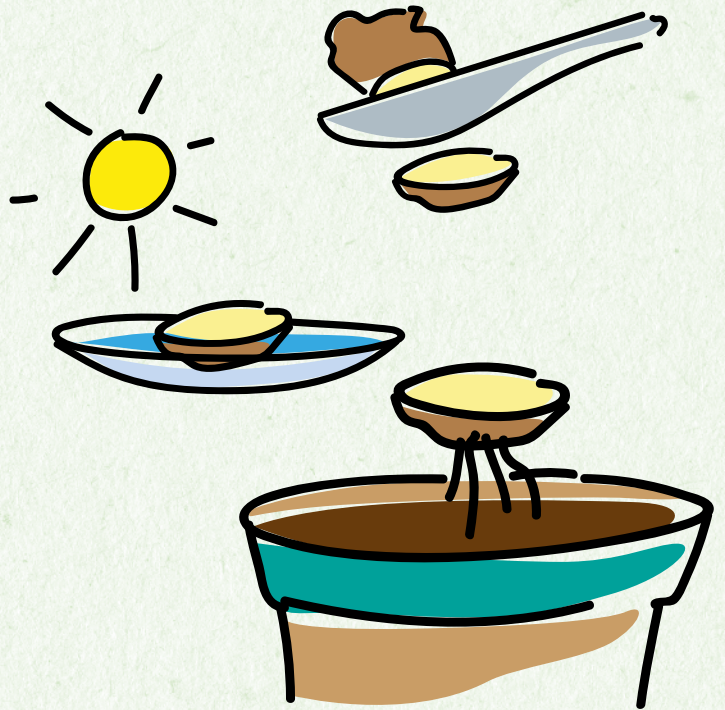
Tout comme avec les plantes à bulbe, vous pouvez facilement refaire pousser votre laitue romaine, votre céleri en branches ou votre chou. Cela se passe exactement comme avec les plantes à bulbe : placez le bout avec la racine dans un récipient de sorte à ce qu'il entre juste en contact avec l'eau afin que de nouvelles racines se forment ici aussi. Plantez les racines dans un pot assez grand ou dans votre potager.

Repousse : de nouveaux plants à partir de vieux légumes

Gingembre

S'il vous reste un peu de gingembre, il vous suffit de laisser le morceau de rhizome dans un endroit lumineux. Au bout d'un certain temps, des petits bourgeons verts vont apparaître. Vous pouvez les casser avec prudence et les planter dans un pot avec de la terre. Pour le gingembre aussi, il est important d'arroser régulièrement.

Mais votre patience sera récompensée : Le plant de gingembre possède de belles feuilles vertes et des fleurs d'un violet puissant. Il faut toutefois quelques mois avant de pouvoir déterrer son rhizome qui peut être récolté une fois le feuillage devenu sec.



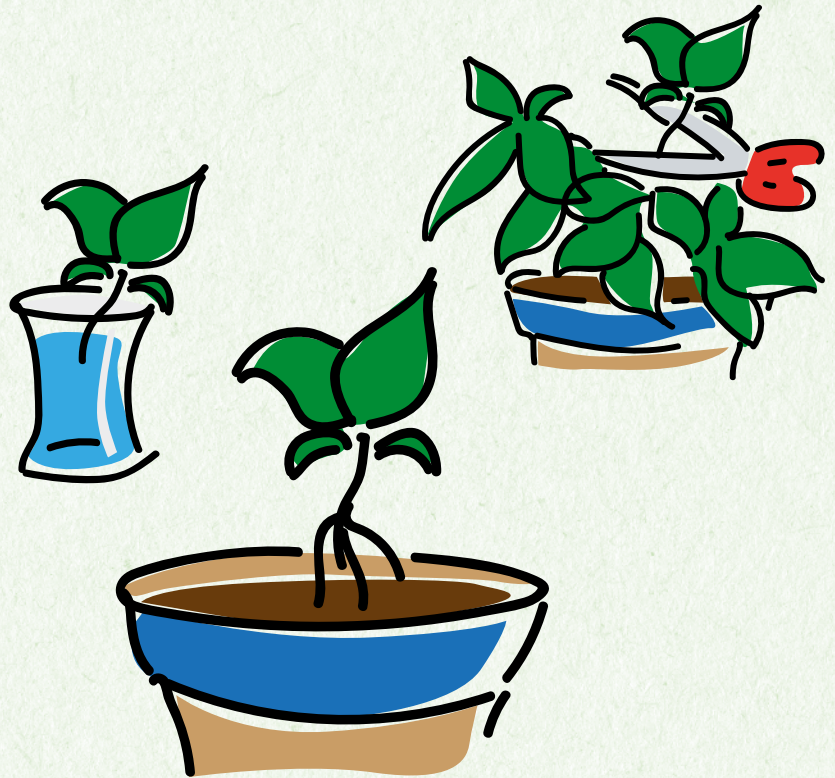
Ananas

L'ananas est encore plus exotique : il se multiplie grâce à son trognon. Si vous voulez essayer, laissez environ trois centimètres de fruit en haut en direction de la couronne. Retirez soigneusement les feuilles inférieures et placez la couronne dans un verre d'eau dans un endroit chaud et ensoleillé. Lorsque des racines sortiront, vous pourrez mettre votre plant dans un pot avec de la terre. Il lui faudra un endroit ensoleillé et n'oubliez pas de l'arroser ! Pour l'ananas, vous devez être assez patient : en effet, il peut se passer deux à trois ans avant qu'un nouveau fruit n'apparaisse.

Repousse : de nouveaux plants à partir de vieux légumes

Basilic

De la même façon, mais beaucoup plus rapidement, vous pouvez faire repousser votre basilic. Il vous suffit de cueillir les pointes du basilic et de le placer dans un verre à eau également. Les plants ayant sorti des racines peuvent alors être transplantés dans un pot.



Pommes de terre

C'est particulièrement facile de planter des pommes de terre. Prenez de préférence des pommes de terre entières qui sont déjà un peu ratatinées. Laissez-les environ deux à trois jours dans un endroit lumineux pour qu'elles se dessèchent un peu et sortent des bourgeons. Ensuite, placez-les à environ 10 cm de profondeur dans la terre. Peu de temps après, vous verrez les nouvelles pousses sortir de terre. Au bout de trois à quatre mois, se formeront de délicieux tubercules. Vous reconnaîtrez le bon moment pour récolter lorsque le feuillage de la plante commencera à se faner.